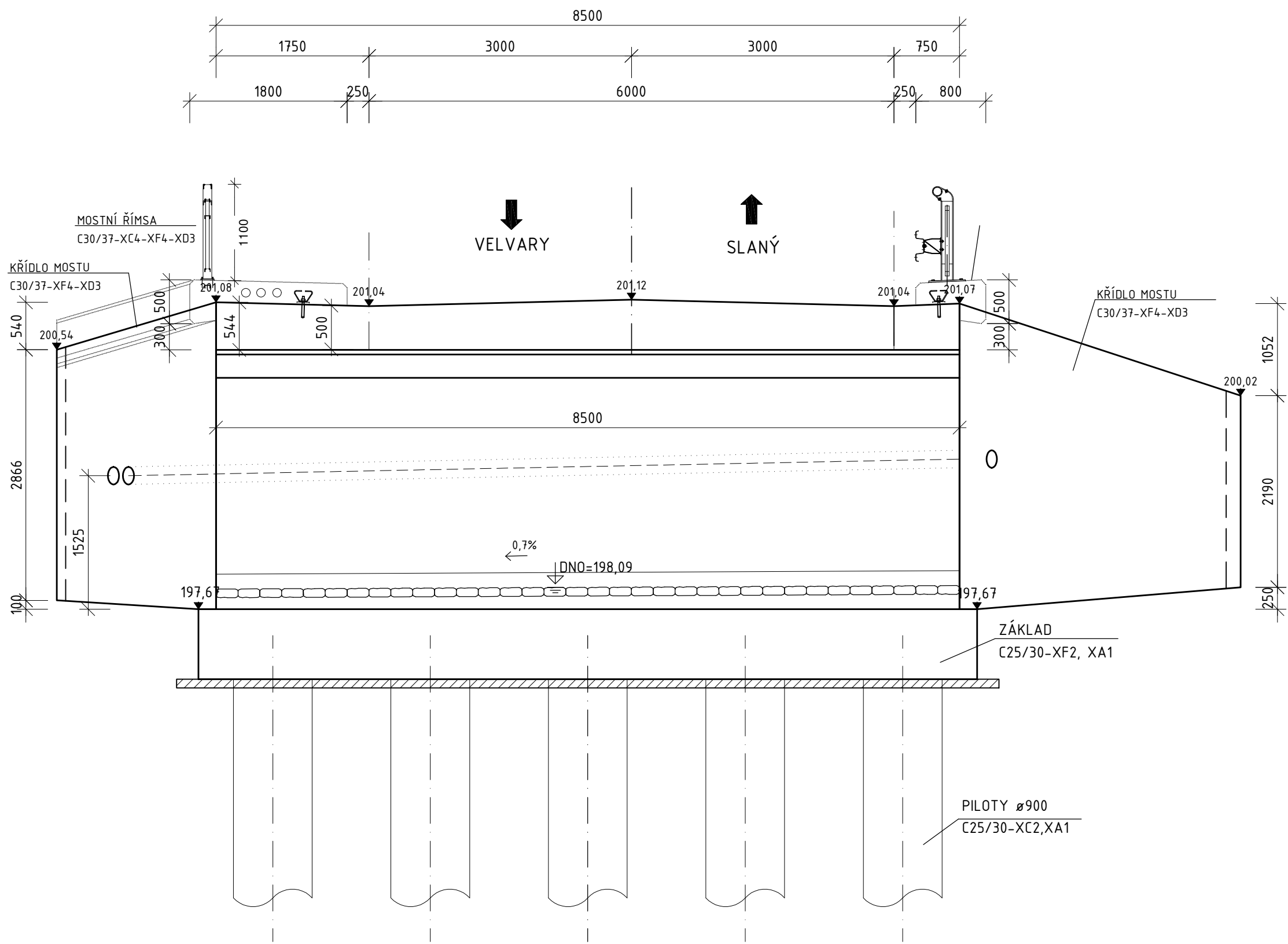
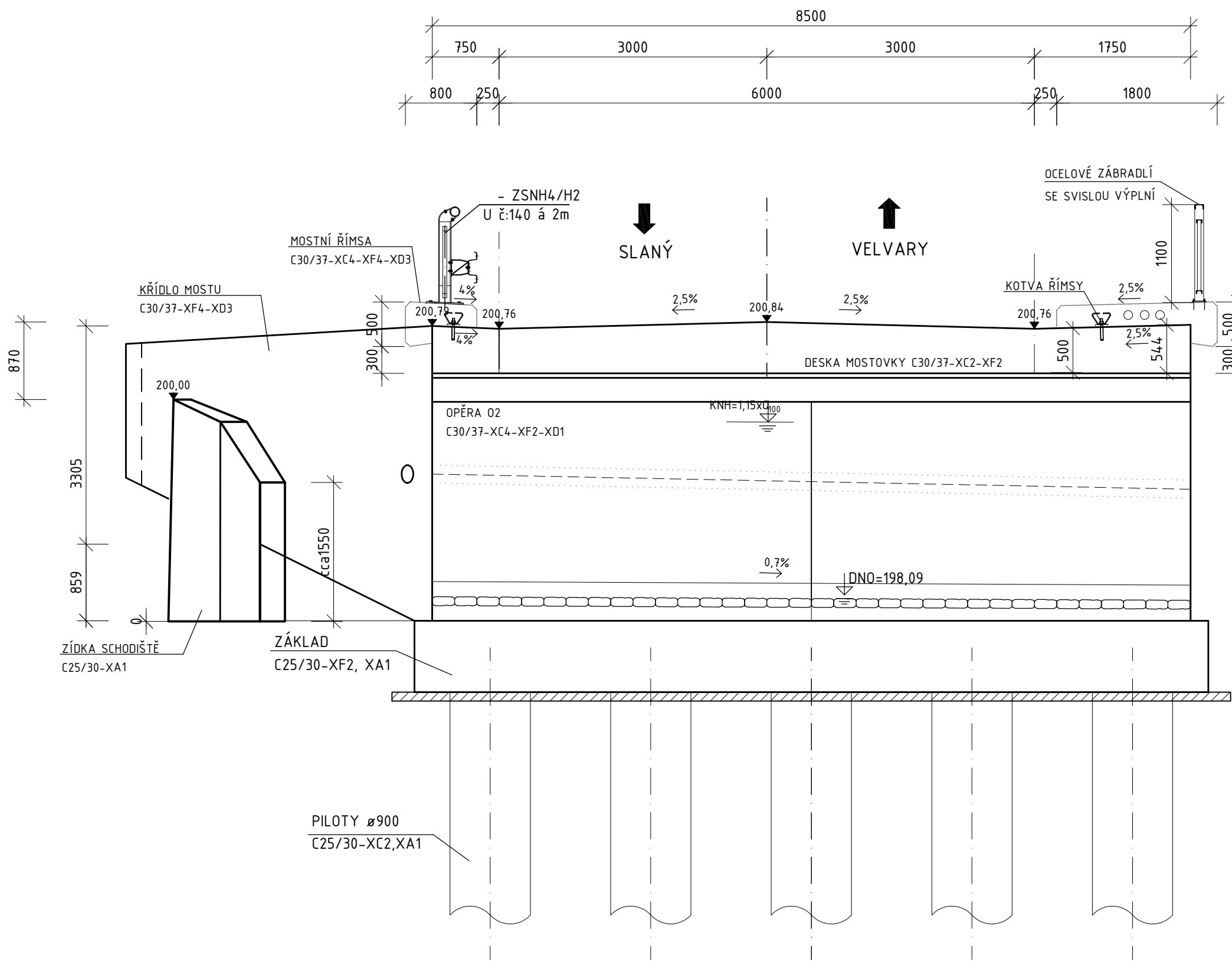



POHLED NA JIŽNÍ OPĚRU 1:50




POHLED NA SEVERNÍ OPĚRU 1:50



| | | |
|------|---|-------------|
| AKCE | III/23933 Hobšovice, most ev.č. 23933-4 | SO 201 PDPS |
|------|---|-------------|

| | |
|---|------------------|
| OBJEDNATEL STAVBY | Razítko: |
|  | Ověřil: |
| Středočeský kraj Zborovská 11, 150 21 Praha 5 | DATAUM: PROJEKT: |

| | | | | | |
|---|--|-----------------|---------------|--|---------|
| S-JTSK | | | | Bpv | |
| PROJEKTOVÁ, INŽENÝRSKÁ A KONZULTAČNÍ ORGANIZACE | | | |  VPU DECO PRAHA a.s. POBŘEŽNÍ 1014/2B, 101 00 PRAHA 6 | |
| CERTIFIKÁT ISO 9001 | | | | | |
| PROJEKTANT | | VYPRACOVAL | KONTROLA | | |
| ING. D. MELZER | | ING. A. KOPŘIVA | ING. L. ZEMEK | ING. L. ZEMEK | |
| | | | | PROJEKTOVÝ ATELIER | |
| PROJEKT | | | | ČÍSLO ZAKÁZKY | 1-0541 |
| III/23933 Hobšovice, most ev.č. 23933-4 | | | | DOKUMENTACE | PDPS |
| OBJEKT C. STAVEBNÍ ČÁST | | | | MĚŘÍTKO | 150 |
| S0201 - MOST EV.Č. 23933-4 | | | | DATAUM | 06/2018 |
| OBSAH PŘÍLOHY | | | | POČET FORMÁTŮ | 5 A4 |
| POHLED NA OPĚRY | | | | ČÍSLO KOPIE | ČÁST |
| | | | | | B.1 |
| | | | | | 08 |
| DOKUMENTACE JE LÉHVA POUŽIT V SÚHLASU PŘEDŠLÉHÁVATELŮ O DÍLA. VÝKRES JE LÉHVA POUŽIT, KŤEŽ JE KOPÍROVÁNÍ MŤEŽO JINŤO PŤEŽOVÁNÍ PŤEŽE JE PŤEŽOVÁNÍ P | | | | | |

DOCUMENTACE LZE VYUŽÍT POUZE KE SWPUSU PŘEDLOŽENÉ DOKUDY O DLO VYKRES, O JEHO ČÁST, MÁTE BÝT KOPÍROVÁN NEBO JINAK ZPŮSOBEM ROZŠŘOVÁN POUZE PO PŘEDCHOZÍM SOHLASÍ VPU DECO PRAHA s.r.o.